



ADOPTONS LES GESTES GAGNANTS



Comme dans toute entreprise, la sécurité et la sûreté des personnes, de la marque et de l'outil de travail sont des enjeux de qualité et même de performance. Prendre soin de la santé et la sécurité de nos collaborateurs, cela s'inscrit pleinement dans 2 de nos valeurs : Responsabilité et Attention.

Responsabilité : pour l'entreprise de protéger ses collaborateurs, ses clients et tous les autres actifs.

Responsabilité : pour nous, collaborateurs de comprendre et respecter l'organisation et les consignes.

L'attention aux collaborateurs, au bien-être au travail et l'attention que chacun doit porter à l'autre; autant de leviers de renforcement de la sécurité au travail.

LIRE PLUS



Interview
Cyriaque Poulain,
Directeur Sûreté-Sécurité
Groupe



CONNAISSEZ-VOUS LES GESTES GAGNANTS ?

Test complet



30 min

Mini test



15 min

Test par métier

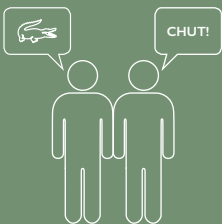


30 min



ADOPTONS LES GESTES GAGNANTS

PROTECTION DES
DONNÉES



PROTECTION DES DONNÉES
9 GESTES GAGNANTS

LES INFORMATIONS NUMÉRIQUES (FINANCIÈRES, PERSONNELLES, RELATIVES À LA MARQUE ET SON ORGANISATION...) SONT SENSIBLES ET NÉCESSITENT UNE PROTECTION RENFORCÉE POUR PROTÉGER LA RÉPUTATION DE L'ENTREPRISE ET GARANTIR LE RESPECT DES OBLIGATIONS LÉGALES.

01

VEILLER À VERROUILLER LES ORDINATEURS EN TOUTES CIRCONSTANCES.

Pour verrouiller rapidement un ordinateur, appuyer sur windows et L simultanément.

02

NE JAMAIS ENVOYER DE DONNÉES CONFIDENTIELLES EN DEHORS DU RÉSEAU DE L'ENTREPRISE.

Ne jamais communiquer d'informations confidentielles par email. Pour vos transferts, protéger les documents par un mot de passe à l'ouverture.

03

NE JAMAIS TRAITER DE DONNÉES PROFESSIONNELLES AVEC DES OUTILS PERSONNELS.

Utiliser pour tout échange (de fichier) de données les outils Lacoste disponibles sur nos réseaux : <https://dl.lacoste.com> et <https://brand-library.lacoste.com/account/dashboard/>.

04

CHOISIR UN MOT DE PASSE COMPLEXE.

Utiliser des mots de passe complexes : au moins 8 caractères, une majuscule, une minuscule, un caractère spécial et/ou un chiffre.

Croc'astuces : choisir une phrase plutôt qu'un mot. Exemple : LaréponseestlaC!

05

NE JAMAIS COMMUNIQUER SON MOT DE PASSE.

Ne jamais transmettre ses mots de passe ou les laisser à la vue de tout le monde. Seul le support technique peut aider à retrouver un mot de passe.

Croc'astuces : appeler le 7333 ou email à support@lacoste.com.

06

SE MÉFIER DES MAILS DOUTEUX.

En cas de réception d'un mail inhabituel demandant de cliquer sur un lien Internet ou d'ouvrir une pièce jointe.

Ne jamais cliquer/ouvrir la pièce jointe et/ou le lien d'un mail inhabituel. Informer/transférer ce mail immédiatement au support technique.



email à support@lacoste.com

07

SUR LE WIFI PUBLIC, UTILISER LE VPN (VIRTUAL PRIVATE NETWORK).

Le VPN de l'entreprise garantit l'intégrité des connexions. Pour l'activer, aller dans le menu démarrer : Cisco AnyConnect Secure Mobility Client



08

S'ASSURER DE L'INTÉGRITÉ DE TOUS SUPPORTS INFORMATIQUES EXTERNES.

Un support informatique (clé usb, disque dur externe, carte SD...) peut contenir un virus susceptible de se déployer automatiquement lors du branchement. Ne jamais utiliser de support informatique externe dont on ignore la provenance. Il appartient au support technique de juger de l'intégrité de son contenu et d'identifier son propriétaire.

09

PROTÉGER LES SMARTPHONES.

Utiliser un code pin complexe.

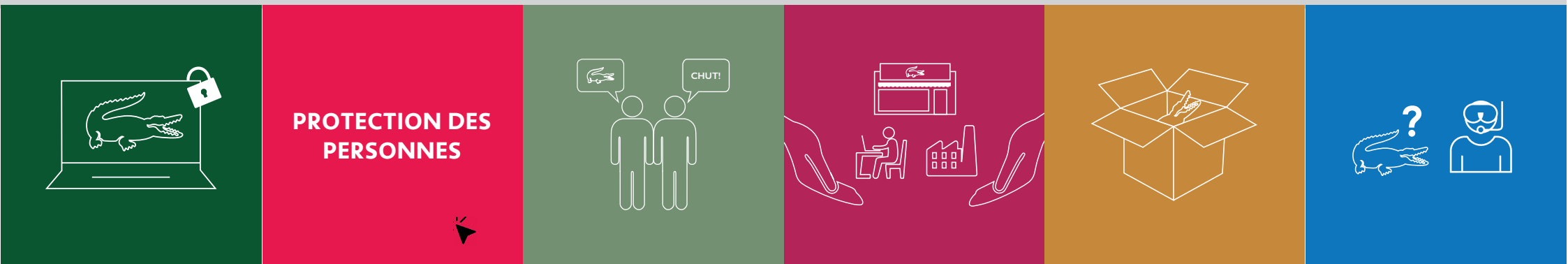
GESTE SUIVANT >>



TÉLÉCHARGER LE LIVRET



ADOPTONS LES GESTES GAGNANTS



PROTECTION DES PERSONNES 7 GESTES GAGNANTS

LACOSTE VEUT DES CONDITIONS DE TRAVAIL PRÉMIUM POUR L'ENSEMBLE DE SES COLLABORATEURS. LE RESPECT DES RÈGLES DE SÉCURITÉ AMÉLIORE LES CONDITIONS DE TRAVAIL, CHACUN DOIT DONC VEILLER AU RESPECT ET À L'APPLICATION DES RÈGLES ET DÉMARCHES SÉCURITÉ DU GROUPE.

01

SE PROTÉGER DES ACCIDENTS.

Le port des équipements de protection individuels (EPI) est obligatoire dans les ateliers.

02

LES GESTES DE SECOURS EN CAS D'ACCIDENT.

Toute personne victime d'un accident doit immédiatement être prise en charge par les services de secours d'urgence (SAMU 15).



Si la victime est inconsciente, et si sa poitrine se soulève régulièrement, il faut libérer les voies aériennes et la placer en position latérale de sécurité.

En cas d'accident, assurer la sécurité des victimes et des autres personnes présentes :

- Alerter les services d'urgence,
- Établir un périmètre de sécurité autour du lieu de l'accident en attendant l'arrivée des secours.

03

SIGNALER TOUTE SITUATION OU COMPORTEMENT À RISQUE.

Etre attentif et faire cesser toute situation de danger.

04

VEILLER À CE QUE TOUTE PERSONNE RESPECTE LES CONSIGNES DE SÉCURITÉ.

Limiter les risques de blessures en portant les Equipements de Protection Individuels (EPI) et en utilisant les outils adéquats fournis par l'entreprise.

05

INTERDIRE TOUTE CONDUITE ADDICTIVE DANS L'ENTREPRISE.

La consommation de stupéfiants est interdite en France. Cette règle s'applique sur l'ensemble de nos sites. Le code du travail interdit aux personnes de se trouver en état d'ivresse sur leur lieux de travail. A ce titre, aucun collaborateur, prestataire, visiteur ne peut être admis en état d'ivresse sur l'ensemble de nos sites.

06

S'IMPLIQUER DANS LES DÉMARCHES DE PRÉVENTION DE L'ENTREPRISE.

Participer obligatoirement aux actions de formation auxquelles on est inscrit.

07

UTILISER LES OUTILS ET MOYENS MIS À DISPOSITION PAR L'ENTREPRISE.

Utiliser tous les outils réglementaires à disposition pour préserver la santé et la sécurité.

GESTE SUIVANT >>



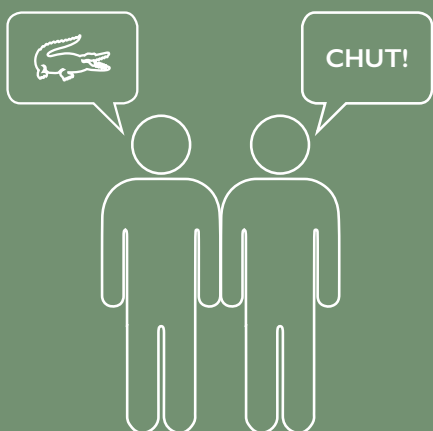
TÉLÉCHARGER LE LIVRET



ADOPTONS LES GESTES GAGNANTS



PROTECTION DE
LA MARQUE



PROTECTION DE LA MARQUE
5 GESTES GAGNANTS

DISCRÉTION EN TOUTES CIRCONSTANCES EN CE QUI CONCERNE LES
INFORMATIONS (FINANCIÈRES, PERSONNELLES, RELATIVES À LA MARQUE ET
À L' ORGANISATION...) CE SONT DES DONNÉES SENSIBLES QUI NÉCESSITENT
UNE VIGILANCE PERMANENTE POUR PROTÉGER LA RÉPUTATION DE
L'ENTREPRISE ET DE SES COLLABORATEURS.

01

NE PAS DIVULGUER LES INFORMATIONS LACOSTE.

Des conversations professionnelles dans les transports et lieux publics peuvent entraîner la transmission d'information à la concurrence ou à d'autres tiers.
Protéger son ordinateur avec un filtre de confidentialité et ne jamais se réunir pour travailler dans les lieux publics.

Veiller à respecter la confidentialité des informations concernant Lacoste et ses collaborateurs.
Ne pas sortir de documents confidentiels (prix, devis, prototypes ...) hors de l'entreprise. Stocker les sur une clef USB et attribuer leurs des noms de code pour les rendre moins compréhensibles.
Ne jamais laisser d'information dans les salles de réunion.

Utiliser le mobilier sécurisé et mettre sous clé matériel et documents sensibles.

02

PROTÉGER MATÉRIEL ET DOCUMENT SENSIBLE.

Utiliser le mobilier sécurisé et mettre sous clé matériel et documents sensibles.

03

ÊTRE PRUDENT ET ATTENTIF.

Toute porte avec contrôle d'accès doit être maintenue fermée.

Eviter de communiquer des informations à des interlocuteurs inconnus. Pour vérifier leur identité, demander de formuler leur demande par email et se rapprocher des interlocuteurs habituels avant de répondre à toute demande.

Détruire (écraser, déchiqueter...) tout support contenant des données Lacoste avant de le jeter.

04

SIGNALER TOUS PENDENTIFS, SACHETS QUI NE SONT PAS DANS DES ZONES HABITUELLES DE CONFECTION.

Tout éléments propres à la marque se situant en dehors des zones normales d'utilisation risque d'être détourné pour la contrefaçon.

05

RESPECTER LES PROCÉDURES DE RECRUTEMENT.

Sécuriser les recrutements par une prise de références.

GESTE SUIVANT >>



TÉLÉCHARGER LE LIVRET



ADOPTONS LES GESTES GAGNANTS



PROTECTION DES ESPACES DE TRAVAIL 7 GESTES GAGNANTS

LE RESPECT DES RÈGLES DE SÉCURITÉ PAR TOUS SUR TOUS LES POSTES DE TRAVAIL PROTÈGENT LES COLLABORATEURS , LES OUTILS DE TRAVAIL AINSI QUE LES MARCHANDISES. UN ENVIRONNEMENT DE TRAVAIL ORDONNÉ ET PROPRE FACILITE LA CIRCULATION DES PERSONNES.

01

RANGER LES ESPACES DE TRAVAIL.

Avoir un espace de travail rangé et respecter les espaces réglementaires pour :
- limiter les risques de blessures,
- ne pas affecter le fonctionnement des systèmes de détection (incendie, extinction automatique...).

En cas d’espace insuffisant, contacter le management pour trouver une solution pérenne.

02

RESPECTER LES ZONES DE CIRCULATION.

Respecter les allées de circulation piéton signalisées limite l’exposition au danger.
ce n’est pas parce que vous connaissez par cœur votre environnement de travail que vous pouvez anticiper les risques.

03

RESTER VIGILANT Y COMPRIS DANS LES SITUATIONS LES PLUS COURANTES.

Rester attentif à l’ensemble des dispositifs qui assurent la sécurité des collaborateurs.

04

APPLIQUER LES MÉTHODES ET CONSIGNES DÉFINIES PAR L’ENTREPRISE.

En cas d’incident, faire appel à la direction technique du site.
Croc’astuces : Seules les personnes formées à l’habilitation électrique sont autorisées à intervenir sur les installations électriques.

Respecter scrupuleusement les règles de sécurité. Les modes opératoires sont définis pour garantir la sécurité des collaborateurs et pour assurer la bonne réalisation des opérations.

05

RESPECTER LES EXERCICES D’ÉVACUATION.

En exercice comme en réel, il est obligatoire d’évacuer en respectant les consignes données par les guides et serre-files.



En leur absence, suivre le cheminement d’évacuation indiqué par les panneaux et signaux lumineux.

06

AGIR EN CAS D’ÉVÉNEMENTS INHABITUELS.

En cas d’attaque terroriste certains comportements peuvent vous sauver. Le protocole Lacoste «Risque Attentatoire» vous explique les comportements à adopter au quotidien et lorsqu’un attentat vient d’être commis à proximité.

07

RESPECTER LES DROITS D’ACCÈS AUX ZONES SÉCURISÉES.

En aucun cas, une personne ne peut accéder à un local sensible à l’aide des droits d’accès d’une autre personne.



Des habilitations spécifiques sont attribuées sur les droits d’accès suivant le profil des personnes.

Veiller à ce que les personnes extérieures soient identifiables et correctement encadrées pour ne pas dévoiler d’information sensible.

Toute personne extérieure à l’entreprise/site doit porter un badge, cela signifie qu’elle est enregistrée à l’accueil. Si ce n’est pas le cas, l’inviter à se rendre à l’accueil et le signaler à un manager.

Toutes les portes faisant l’objet d’un contrôle d’accès doivent être fermées, car il s’agit de locaux sensibles.

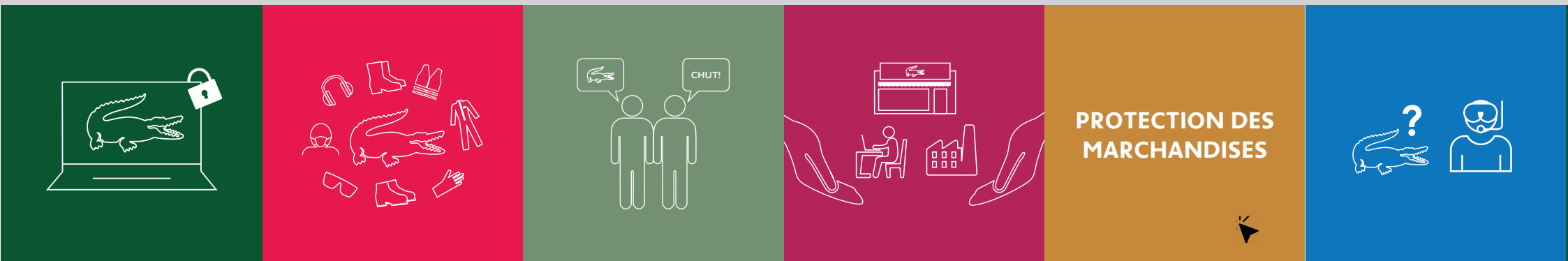
GESTE SUIVANT >>



TÉLÉCHARGER LE LIVRET



ADOPTONS LES GESTES GAGNANTS



PROTECTION DES MARCHANDISES
4 GESTES GAGNANTS

VEILLER SUR NOS MARCHANDISES AFIN D'ÉVITER TOUT ACTE FRAUDULEUX

01

SÉCURISER LA MARCHANDISE EN RESPECTANT LE PROCESSUS DE COLISAGE.

Utiliser uniquement le matériel adéquat pour les expéditions et retours de marchandises.
Selon les procédures de l'entreprise, un carton ne peut pas être réouvert sans autorisation du n+1.

02

CONFIRMER LA BONNE RÉCEPTION OU ÉMISSION DE LA MARCHANDISE (QUANTITÉ, INTÉGRITÉ ET IDENTIFICATION).

Respecter les points de contrôle et signer les documents adéquats.
Constater précisément la quantité, qualité et l'identification des colis sur le bon de livraison.
Signaler les anomalies sur le bon de livraison.
Croc'astuces : Conserver les emballages : ils constituent des preuves en cas de litige.

03

SIGNALER TOUT COLIS SUSPECT : ABIMÉ, OUVERT OU ISOLÉ.

Signaler à mon n+1 tout colis ouvert ou resté à quai.
Croc'astuces : lorsque l'intégrité des colis n'est plus assurée, des marchandises peuvent avoir été volées ou des produits dangereux ou illicites peuvent avoir été ajoutés.
Toute marchandise doit rester en espace sécurisé lorsqu'elle n'est plus sous vigilance.

04

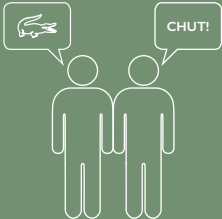
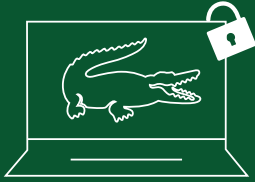
PROTÉGER LES MARCHANDISES.

Toute marchandise doit rester en espace sécurisé lorsqu'elle n'est plus sous vigilance.
Toujours accuser réception des marchandises.

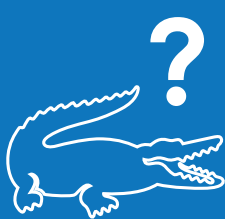
GESTE SUIVANT >>



ADOPTONS LES GESTES GAGNANTS



VIGILANCE À
L'ÉGARD DES
PERSONNES



VIGILANCE À L'ÉGARD DES PERSONNES

5 GESTES GAGNANTS

NOUS DEVONS COLLECTIVEMENT ÊTRE EN MESURE DE GARANTIR NOTRE INTÉGRITÉ, CELLE DE NOS COLLABORATEURS, PARTENAIRES, VISITEURS, CLIENTS.

01

ÉVITER TOUT CONFLIT.

Éviter tout conflit sur le poste de travail que se soit avec un client ou un collaborateur en adaptant votre communication et votre posture.

En cas d'insulte sur le lieu de vente, prévenir immédiatement la sécurité (agent de sécurité ou forces de l'ordre) que vous soyez concerné ou témoin.

02

GÉRER LES SITUATIONS VIOLENTES.

En cas d'agression physique, la priorité est de se protéger et d'alerter la sécurité que vous soyez concerné ou témoin.

En cas de vol à l'arrachée, informer la sécurité et ne jamais intervenir directement.



si vous voyez arriver un groupe d'individus menaçants, informer discrètement la sécurité.

03

ADOPTER LA BONNE POSTURE.

En toutes circonstances, rester professionnel et maintenir une distance dans vos gestes et vos paroles avec le client.



ne jamais tutoyer les clients.

04

ÉVITER LES RISQUES PSYCHO-SOCIAUX.

Le code de conduite Lacoste stipule clairement qu'aucun collaborateur ne peut se trouver en situation de harcèlement moral ou physique.



En cas harcèlement répété, contacter compliance@lacoste.com

05

PRÉVENIR TOUTE INTRUSION.

Toute personne extérieure à l'entreprise doit être enregistrée à l'accueil et accompagnée.



le badge doit être visible en toutes circonstances.

GESTE SUIVANT >>



| ADOPTONS LES GESTES GAGNANTS | | | Test complet <div></div> | Mini test <div></div> | Test par métier <div></div> |
|------------------------------|--|-------------------------------------|--------------------------|-----------------------|-----------------------------|
| | | PROTECTION DE LA MARQUE <div></div> | | | |

PROTECTION DE LA MARQUE

DISCRÉTION EN TOUTES CIRCONSTANCES EN CE QUI CONCERNE LES INFORMATIONS (FINANCIÈRES, PERSONNELLES, RELATIVES À LA MARQUE ET À L'ORGANISATION...) CE SONT DES DONNÉES SENSIBLES QUI NÉCESSITENT UNE VIGILANCE PERMANENTE POUR PROTÉGER LA RÉPUTATION DE L'ENTREPRISE ET DE SES COLLABORATEURS.

JE VOYAGE AVEC UN COLLÈGUE DANS LES TRANSPORTS EN COMMUN :

- ☐ a) Nous échangeons à voix basse avec nos ordinateurs ouverts.
- ☐ b) Nous échangeons sur nos expériences mutuelles, nos collègues, prononçons des noms : pas grave personne ne les connaît.
- ☒ c) Je ne travaille pas sur des pages sensibles avec mon ordi s'il n'est pas protégé par un filtre de confidentialité et je ne commente pas la vie de bureau.

BONNE RÉPONSE

soyez discret, notre marque est connue vous n'êtes jamais à l'abri de divulguer des infos à la concurrence ou à d'autres tiers. Ne pas avoir de conversation de travail dans les transports (taxi, voiture de location, avions, trains, métros...)

QUESTION SUIVANTE >>

CONNAISSEZ-VOUS LES GESTES GAGNANTS ?

Test complet



Mini test



Test par métier



FILTRE PAR MÉTIERS :



RETAIL



OPÉRATIONS



AUTRES MÉTIERS



NOS GESTES GAGNANTS SÛRETÉ & SÉCURITÉ



CONNAISSEZ-VOUS LES GESTES GAGNANTS ?

Test complet



Mini test



Test par métier



FILTRE PAR MÉTIERS :



RETAIL



OPÉRATIONS



AUTRES MÉTIERS



PROTECTION DE LA MARQUE

DISCRÉTION EN TOUTES CIRCONSTANCES EN CE QUI CONCERNE LES INFORMATIONS (FINANCIÈRES, PERSONNELLES, RELATIVES À LA MARQUE ET À L'ORGANISATION...) CE SONT DES DONNÉES SENSIBLES QUI NÉCESSITENT UNE VIGILANCE PERMANENTE POUR PROTÉGER LA RÉPUTATION DE L'ENTREPRISE ET DE SES COLLABORATEURS.

JE VOYAGE AVEC UN COLLÈGUE DANS LES TRANSPORTS EN COMMUN :



a) Nous échangeons à voix basse avec nos ordinateurs ouverts.



b) Nous échangeons sur nos expériences mutuelles, nos collègues, prononçons des noms : pas grave personne ne les connaît.



c) Je ne travaille pas sur des pages sensibles avec mon ordi s'il n'est pas protégé par un filtre de confidentialité et je ne commente pas la vie de bureau.

BONNE RÉPONSE

Soyez discret, notre marque est connue vous n'êtes jamais à l'abri de divulguer des infos à la concurrence ou à d'autres tiers. Ne pas avoir de conversation de travail dans les transports (taxi, voiture de location, avions, trains, métros...)

QUESTION SUIVANTE >>



CONNAISSEZ-VOUS LES GESTES GAGNANTS ?

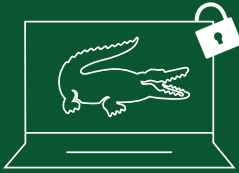
Test complet



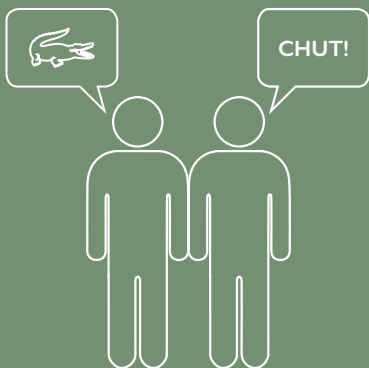
Mini test



Test par métier



PROTECTION DE LA MARQUE



PROTECTION DE LA MARQUE

DISCRÉTION EN TOUTES CIRCONSTANCES EN CE QUI CONCERNE LES INFORMATIONS (FINANCIÈRES, PERSONNELLES, RELATIVES À LA MARQUE ET À L'ORGANISATION...) CE SONT DES DONNÉES SENSIBLES QUI NÉCESSITENT UNE VIGILANCE PERMANENTE POUR PROTÉGER LA RÉPUTATION DE L'ENTREPRISE ET DE SES COLLABORATEURS.

JE VOYAGE AVEC UN COLLÈGUE DANS LES TRANSPORTS EN COMMUN :

☐

a) Nous échangeons à voix basse avec nos ordinateurs ouverts.

☐

MAUVAISE RÉPONSE !

☒

c) soyez discret, notre marque est connue vous n'êtes jamais à l'abri de divulguer des infos à la concurrence ou à d'autres tiers. Ne pas avoir de conversation de travail dans les transports (taxi, voiture de location, avions, trains, métros...)

BONNE RÉPONSE

Soyez discret, notre marque est connue vous n'êtes jamais à l'abri de divulguer des infos à la concurrence ou à d'autres tiers. Ne pas avoir de conversation de travail dans les transports (taxi, voiture de location, avions, trains, métros...)

VOIR MON SCORE >>





CONNAISSEZ-VOUS LES GESTES GAGNANTS ?

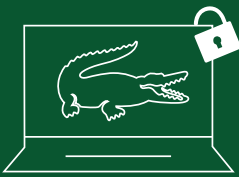
Test complet



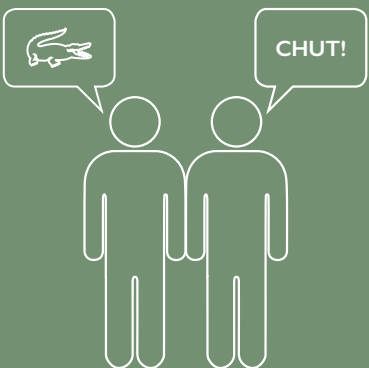
Mini test



Test par métier



PROTECTION DE LA MARQUE



PROTECTION DE LA MARQUE

DISCRÉTION EN TOUTES CIRCONSTANCES EN CE QUI CONCERNE LES INFORMATIONS (FINANCIÈRES, PERSONNELLES, RELATIVES À LA MARQUE ET À L'ORGANISATION...) CE SONT DES DONNÉES SENSIBLES QUI NÉCESSITENT UNE VIGILANCE PERMANENTE POUR PROTÉGER LA RÉPUTATION DE L'ENTREPRISE ET DE SES COLLABORATEURS.

JE VOYAGE AVEC UN COLLÈGUE DANS LES TRANSPORTS EN COMMUN :



a) Nous échangeons à voix basse avec nos ordinateurs ouverts.



b) Nous échangeons sur nos expériences mutuelles, nos collègues, prononçons des noms : pas grave personne ne les connaît.



c) Je ne travaille pas sur des pages sensibles avec mon ordi s'il n'est pas protégé par un filtre de confidentialité et je ne commente pas la vie de bureau.

BONNE RÉPONSE

soyez discret, notre marque est connue vous n'êtes jamais à l'abri de divulguer des infos à la concurrence ou à d'autres tiers. Ne pas avoir de conversation de travail dans les transports (taxi, voiture de location, avions, trains, métros...)

VOIR MON SCORE >>



CONNAISSEZ-VOUS LES GESTES GAGNANTS ?

Test complet



Mini test



Test par métier



MON SCORE

56 BONNES RÉPONSES

BRAVO VOUS ÊTES MAINTENANT UN CROCO MOUSQUETAIRE
RODÉ À LA SÉCURITÉ EN TOUTES CIRCONSTANCES !



“ JOUER ET GAGNER NE SUFFISENT PAS.
ENCORE FAUT-IL MAÎTRISER SON STYLE.

Réné Lacoste

”

VOUS ÊTES MOUSQUETAIRE PRÉMIUM

ET ROMPU À FAIRE FACE AUX INCIDENTS ET ÉVÈNEMENTS
DE SÉCURITÉ DANS TOUS LES ENVIRONNEMENTS DU GROUPE !

40 BONNES RÉPONSES

VOUS POUVEZ MIEUX FAIRE, IL FAUT REVOIR LES GESTES GAGNANTS
QUE VOUSNE MAÎTRISEZ PAS ENCORE TOTALEMENT.



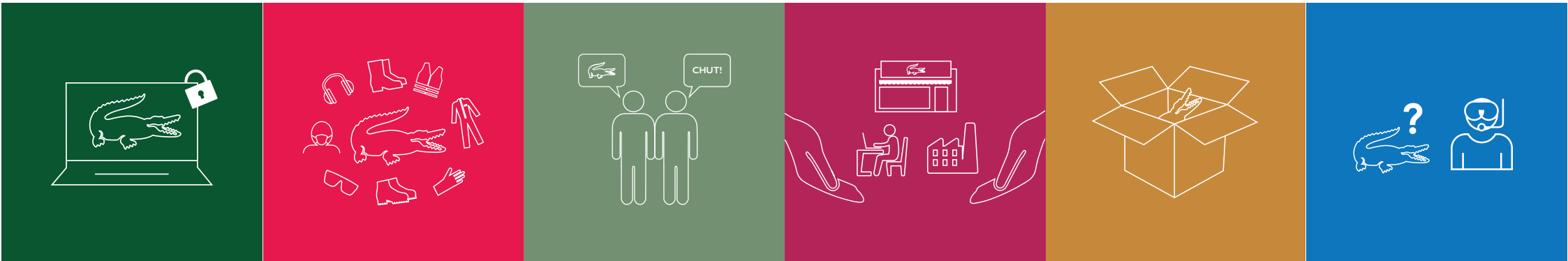
ANIMER LA SÉCURITÉ DANS SON ÉQUIPE

En tant que manager, vous n’êtes pas simplement un relais d’information mais plutôt un animateurde la sécurité. Vous devez exploiter les informations et les consignes et surtout montrer l’exemple aux collaborateurs, partenaires, fournisseurs et visiteurs... Il s’agit d’être à l’écoute mais aussi de sensibiliser vos collaborateurs et interlocuteurs pour transformer leurs gestes du quotidien en gestes gagnants pour notre sécurité à tous.

| | |
|--|---|
| LE SAFETY MEETING. | - |
| UN NOUVEAU COLLABORATEUR REJOINT VOTRE ÉQUIPE ? (CDI, CDD, INTERIM...) | + |
| UN INCIDENT OU ACCIDENT SURVIENT | + |




POLITIQUE DE SÉCURITÉ / SÛRETÉ



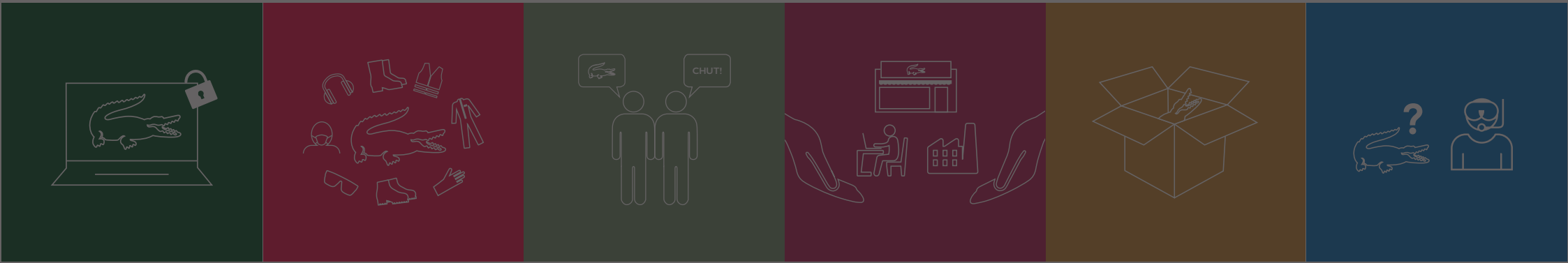
BIENVENUE DANS VOTRE ESPACE MANAGER

En tant que manager, vous n’êtes pas simplement un relais d’information mais plutôt un animateurde la sécurité. Vous devez exploiter les informations et les consignes et surtout montrer l’exemple aux collaborateurs, partenaires, fournisseurs et visiteurs... Il s’agit d’être à l’écoute mais aussi de sensibiliser vos collaborateurs et interlocuteurs pour transformer leurs gestes du quotidien en gestes gagnants pour notre sécurité à tous.

| | | |
|---|---|---|
| LE SAFETY MEETING. | <div>TROYES GAYETTES, VERDUN ET SOLODI Matthieu Roche - Ingénieur HSE </div> | - |
| UN NOUVEAU COLLABO ÉQUIPE ? (CDI, CDD, INT | <div>PARIS PROVENCE ET ROSSINI Anne Crépel </div> | + |
| UN INCIDENT OU ACCIDENT SURVIENT | <div>BOUTIQUES Guy Laude - Manager Maintenance Travaux neufs </div> | + |



POLITIQUE DE SÉCURITÉ / SÛRETÉ

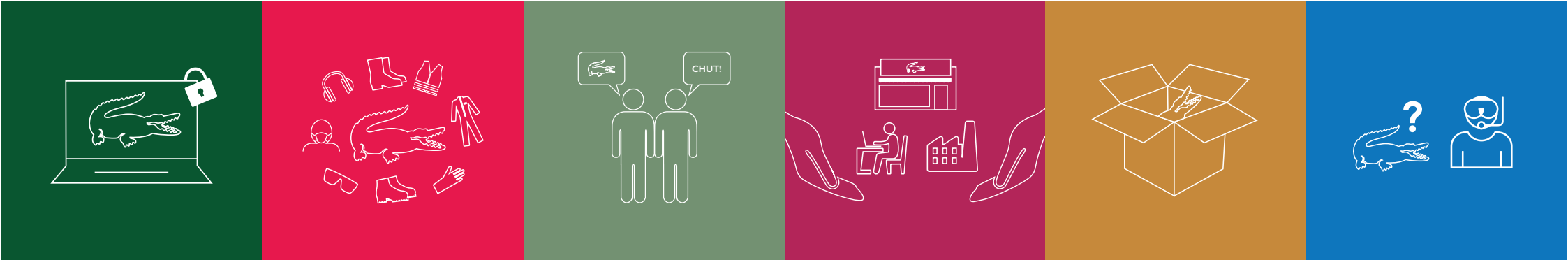




FOIRE AUX QUESTIONS

| | |
|---|---|
| QUE FAIRE EN CAS D’INCIDENT OU ACCIDENT ? | - |
| N’hésitez pas à interrompre vos activités et celles de votre équipe si un incident ou accident survient pouvant mettre en cause l’intégrité de l’équipe ou s’il est récurrent. Vous pourrez ainsi organiser un Safety Meeting « exceptionnel » de façon à revenir immédiatement sur l’événement et exposer les bons gestes. | |
| QUI DOIS-JE REMONTER LES INFORMATIONS CONCERNANT LA SÛRETÉ-SÉCURITÉ DE MON ÉQUIPE ? | + |
| MON ÉQUIPE NE RESPECTE PAS LES GESTES GAGNANTS ET LES CONSIGNES, COMMENT FAIRE ? | + |
| DOIS-JE FAIRE DES RAPPORTS À MON SUPÉRIEUR HIÉRARCHIQUE CONCERNANT LE RESPECT DES CONSIGNES DANS MON ÉQUIPE ? | + |

VOUS AVEZ D’AUTRES QUESTIONS ?





BONNES PRATIQUES

| | |
|--|---|
| EN BAS DE PAGES DE FAÇON IMMuable : LA LISTE DES RÉFÉRENTS HSE. <ul style="list-style-type: none">Troyes Gayettes, Verdun et Solodi : Matthieu Roche - ingénieur HSEParis Provence et Rossini : Anne CrépelBoutiques : Guy Laude-Manager Maintenance Travaux neufs | - |
| LOREM IPSUM DOLOR SIT AMET, CONSECTETUER ADIPISCING ELIT. SED NON RISUS. | + |
| LOREM IPSUM DOLOR SIT AMET, CONSECTETUER ADIPISCING ELIT. SED NON RISUS. | + |
| LOREM IPSUM DOLOR SIT AMET, CONSECTETUER ADIPISCING ELIT. SED NON RISUS. | + |

Vous avez une bonne pratique à partager ?

